

# WIEVIEL INTERNEN AUFWAND BENÖTIGEN VERSCHIEDENE VAN-LÖSUNGEN WIRKLICH?

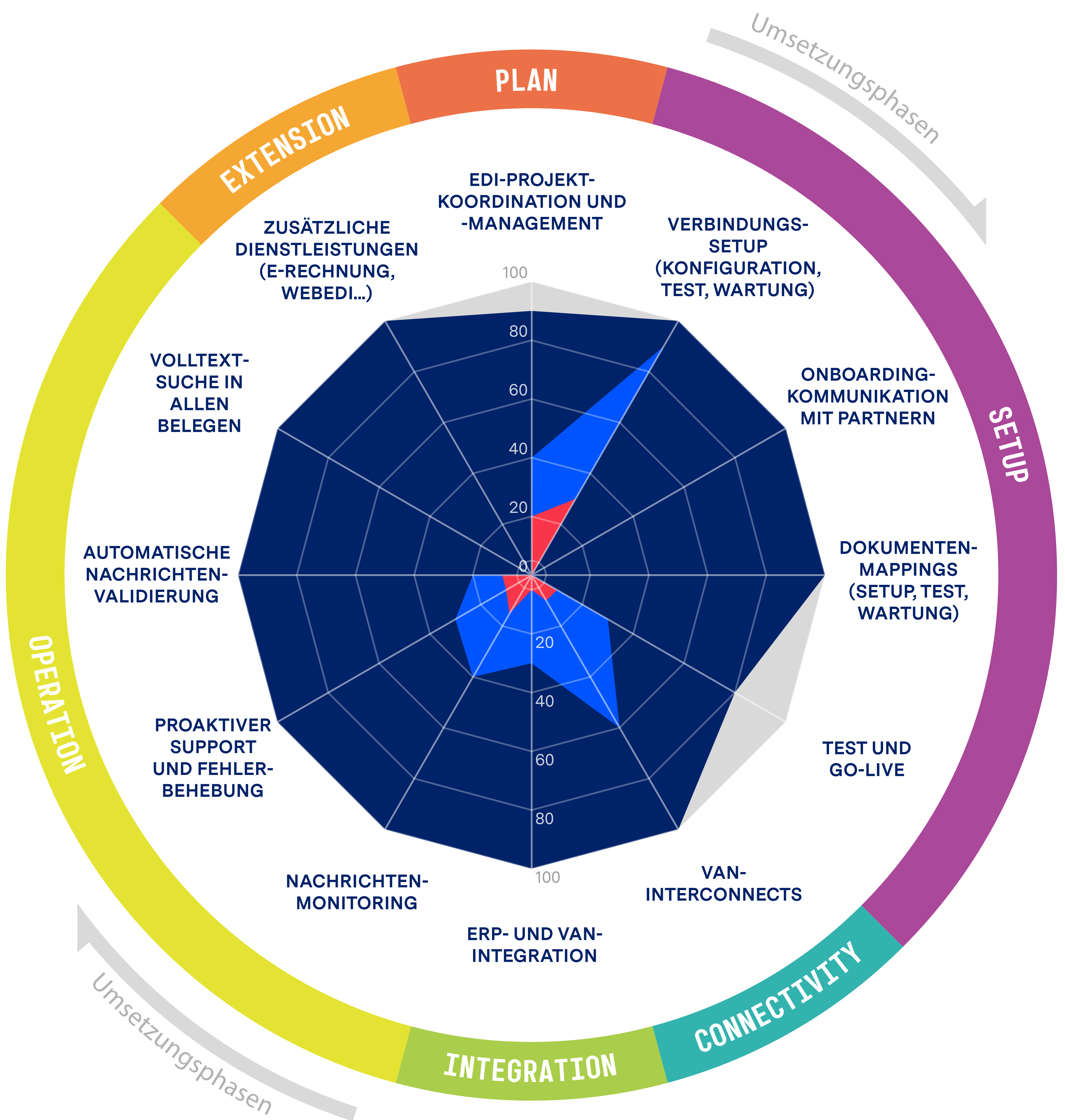
Für die überwiegende Mehrzahl an Unternehmen entlang von Lieferketten ist die interne Verwaltung von EDI weder eine effiziente noch zukunfts-sichere Lösung – besonders in Hinblick auf die verschiedenen Hürden und die Komplexität von Value-Added-Networks (VANs) für interne Teams.

Im Uhrzeigersinn stellt es den Lebenszyklus einer Systemimplementierung dar – und wie viel Aufwand die jeweilige Lösung Ihrem Unternehmen tatsächlich abnimmt. Wir vergleichen dabei Technology-only (X.400, Peppol etc.), Managed VANs und Fully Managed VANs.

Das Netzdiagramm unten wurde von uns entwickelt, um Unternehmen eine Möglichkeit zu bieten, den notwendigen internen Aufwand der verschiedenen VAN-/EDI-Lösungen auf einen Blick zu vergleichen.

## WIE VIEL INTERNEN AUFWAND NEHMEN IHNEN DIE VERSCHIEDENEN LÖSUNGEN TATSÄCHLICH AB?

Das Diagramm zeigt den Prozentsatz der vom Lösungsanbieter unterstützten und durchgeführten Aufgaben (100 % = kein interner Aufwand erforderlich):



### LEGENDE

- Technology-only (X.400, Peppol etc.)
- Managed VAN
- Fully Managed VAN

## WIEVIEL INTERNER AUFWAND WIRD ABGENOMMEN?

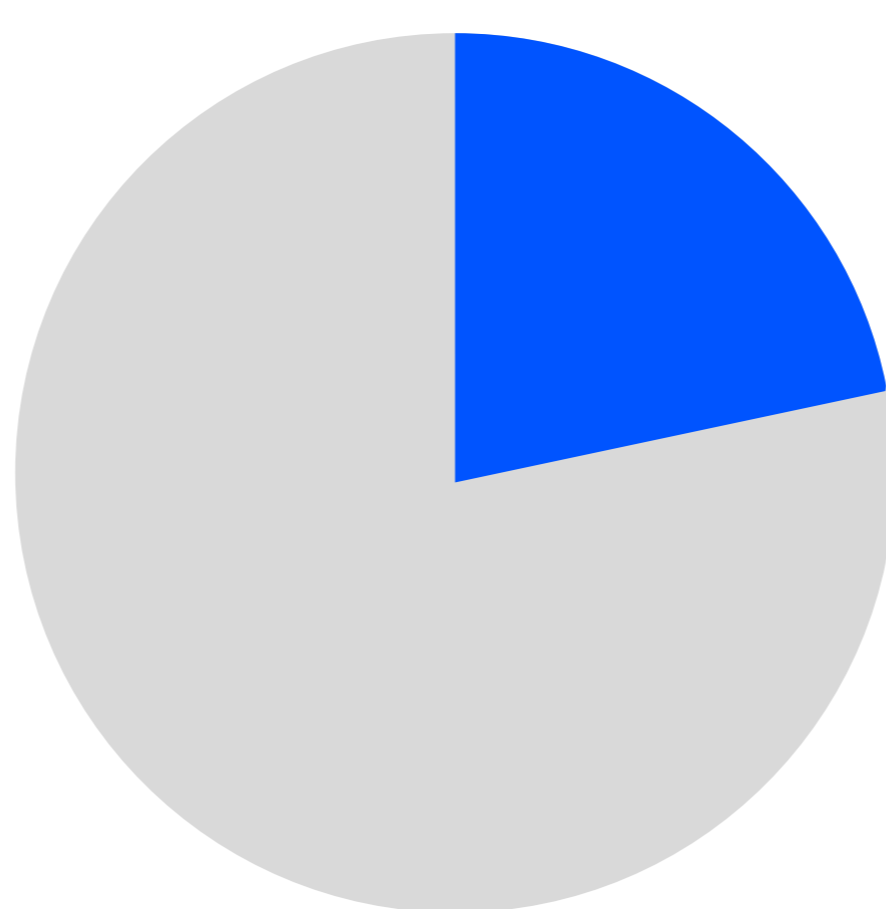
Bricht man das Diagramm oben auf einfache Zahlen herunter, so können wir jeweils einen absoluten Prozentsatz ermitteln, wie viel interner Aufwand bei jeder VAN-Lösung Ihrem Unternehmen tatsächlich abgenommen wird.

### TECHNOLOGY-ONLY



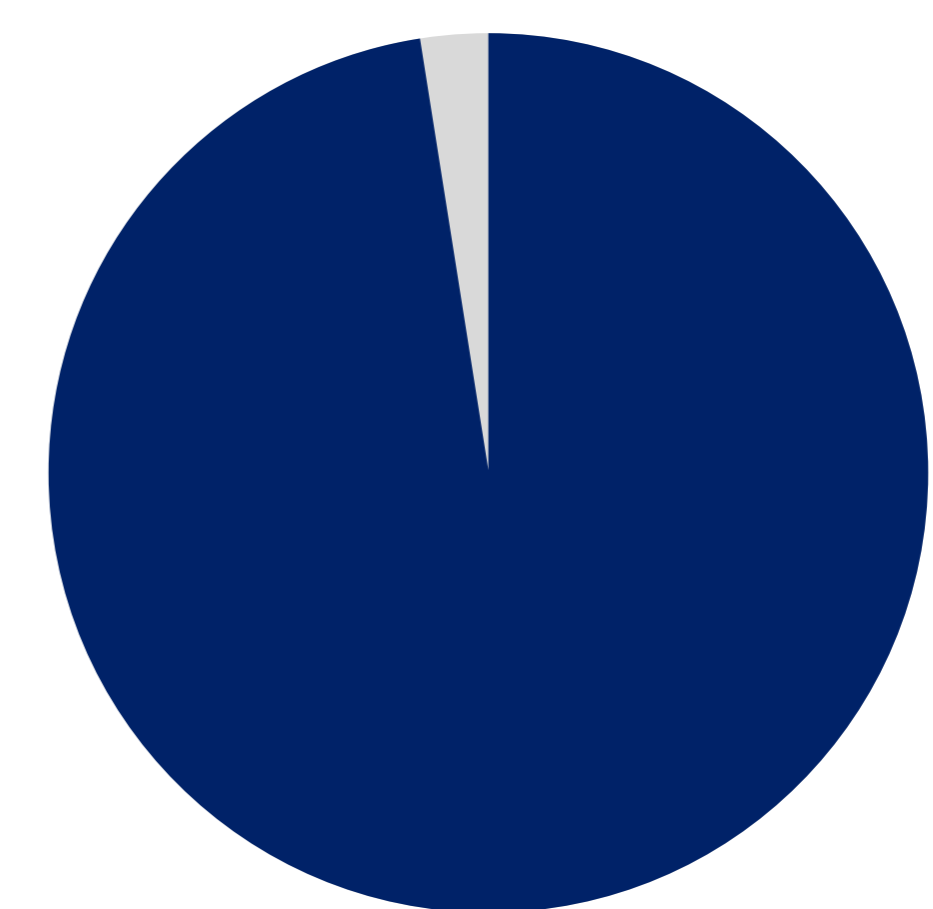
9%

### MANAGED VAN



28%

### FULLY MANAGED VAN



97%